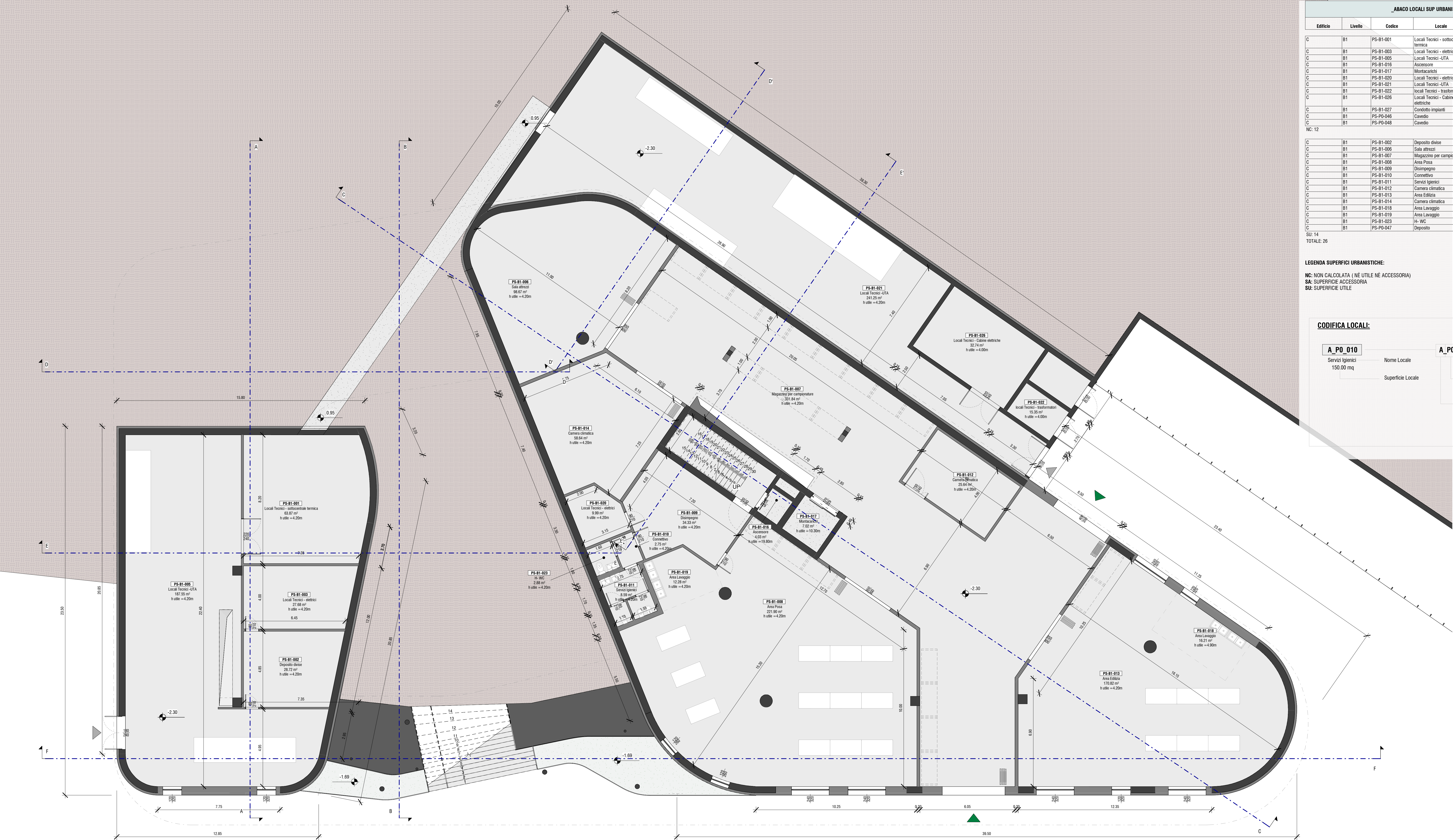


PIANTA PIANO SEMINTERRATO
scala: 1:100



| _ABACO LOCALI SUP URBANISTICHE_TL_B1 | | | | | | |
|--------------------------------------|---------|-----------|--|----------------|------------|------------------------|
| Edificio | Livello | Codice | Locale | Settore | Superficie | Superficie Urbanistica |
| C | B1 | PS-B1-001 | Locali Tecnici - sottocentrale termica | Locali tecnici | 63.87 | NC |
| C | B1 | PS-B1-003 | Locali Tecnici - elettrici | Locali tecnici | 27.68 | NC |
| C | B1 | PS-B1-005 | Locali Tecnici -UTA | Locali tecnici | 187.55 | NC |
| C | B1 | PS-B1-016 | Assensore | Distribuzione | 4.03 | NC |
| C | B1 | PS-B1-017 | Montacarichi | Distribuzione | 7.02 | NC |
| C | B1 | PS-B1-020 | Locali Tecnici - elettrici | Locali tecnici | 9.99 | NC |
| C | B1 | PS-B1-021 | Locali Tecnici -UTA | Locali tecnici | 241.25 | NC |
| C | B1 | PS-B1-022 | Locali Tecnici - trasformatori | Locali tecnici | 15.35 | NC |
| C | B1 | PS-B1-026 | Locali Tecnici - Cabine elettriche | Locali tecnici | 32.74 | NC |
| C | B1 | PS-B1-027 | Condotta impianti | Locali tecnici | 35.22 | NC |
| C | B1 | PS-P0-046 | Cavedo | Locali tecnici | 8.26 | NC |
| C | B1 | PS-P0-048 | Cavedo | Locali tecnici | 3.59 | NC |
| NC: 12 | | | | | 636.55 | |

| | | | | | | |
|------------|----|-----------|----------------------------|------------------|---------|----|
| C | B1 | PS-B1-002 | Deposito divise | Locali accessori | 28.72 | SU |
| C | B1 | PS-B1-006 | Sala attrezzi | Validazione | 98.67 | SU |
| C | B1 | PS-B1-007 | Magazzino per campionature | Validazione | 331.84 | SU |
| C | B1 | PS-B1-008 | Area Posa | Validazione | 221.90 | SU |
| C | B1 | PS-B1-009 | Distribuzione | Distribuzione | 34.33 | SU |
| C | B1 | PS-B1-010 | Comettivo | Distribuzione | 2.75 | SU |
| C | B1 | PS-B1-011 | Servizi igienici | Servizi | 8.59 | SU |
| C | B1 | PS-B1-012 | Camera climatica | Validazione | 25.64 | SU |
| C | B1 | PS-B1-013 | Area Edilizia | Validazione | 170.82 | SU |
| C | B1 | PS-B1-014 | Camera climatica | Validazione | 58.64 | SU |
| C | B1 | PS-B1-018 | Area Lavaggio | Validazione | 16.21 | SU |
| C | B1 | PS-B1-019 | Area Lavaggio | Validazione | 12.28 | SU |
| C | B1 | PS-B1-023 | Servizi | Hi-NC | 2.88 | SU |
| C | B1 | PS-P0-047 | Deposito | Locali tecnici | 3.56 | SU |
| SU: 14 | | | | | 1016.84 | |
| TOTALE: 26 | | | | | 1653.38 | |

LEGENDA SUPERFICI URBANISTICHE:
NC: NON CALCOLATA (NÉ UTILE NÉ ACCESSORIA)
SA: SUPERFICIE ACCESSORIA
SU: SUPERFICIE UTILE

LEGENDA ACCESSI:
INGRESSO MULETTI E PERSONALE PRODUZIONE
INGRESSO PERSONALE UFFICI
INGRESSO DI SERVIZIO

CODIFICA LOCALI:

A_P0_010

Servizi igienici
150.00 mq

A_P0_010

Nome Locale

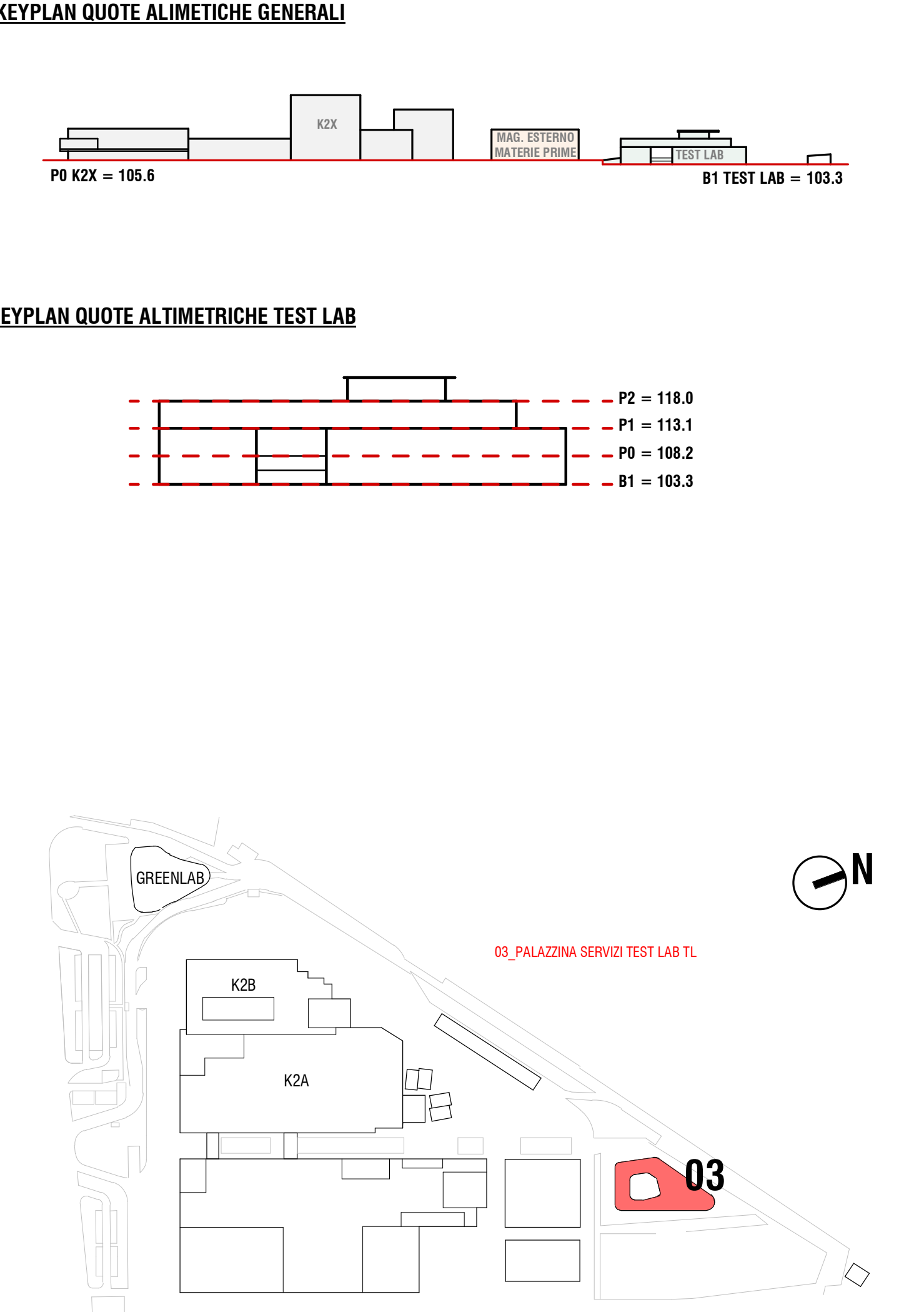
Superficie Locale

A_P0_010

Progressivo

Livello:
B1 = Piano Interrato
P0 = Piano Terra
P1 = Piano Primo
P2 = Piano Secondo

Codice Edificio:
A = Stabilimento esistente K2
B = Nuovo Stabilimento K2X
BP1 = Edificio BP1
BP2 = Edificio BP2
BP3 = Edificio BP3
BP4 = Edificio BP4
PS = Edificio Test Lab



SITO K2X KERAKOLL
in Sassuolo e Fiorano Modenese (MO)
Provvedimento Autorizzativo Unico Regionale (PAUR)
ai sensi della L.R. 4/2018



POLITECNICA
BUILDING FOR HUMANS

SEDE LEGALE
Via Galvani 220 - 41125 Modena - Italy
Tel. +39 059 35 65 97 Fax. +39 059 35 60 87
info@politecnica.it www.politecnica.it

GROUP
INGEGNERIA

SEDE LEGALE
Via Rodolfo il Pio 1 - 300 - 41043 Castelvetro di Modenia - Italy
Tel. +39 059 512556

RESPONSABILE DI PROGETTO
Ing. Andrea Dal Cerro (Politecnica)

PROGETTO ARCHITETTONICO
Arch. Stefano Maffei (Politecnica)
Ing. Arch. Corrado Giacobazzi (Politecnica)

URBANISTICA
Arch. Maria Cristina Fregni (Politecnica)

PREVENZIONE INCENDI
Ing. Massimo Fiorini (Politecnica)
Ing. Giulio Bechi (Politecnica)

PROGETTO IMPIANTI MECCANICI
Ing. Marco Balestracci (Politecnica)
Ing. Marcello Gussio (Politecnica)

PROGETTO IMPIANTI ELETTRICI E SPECIALI
Ing. Federico Gasperini (Politecnica)
Ing. Francesco Frassinetti (Politecnica)

PROGETTO IDRAULICA, OPERE ESTERNE E INFRASTRUTTURE
Ing. Stefano Ripari (Politecnica)
Ing. Alessandro Cecchelli (Politecnica)

PROGETTO STRUTTURE
Ing. Giandomenico Cassarini (CGroup)
Ing. Marco Cesaroni (CGroup)
Geom. Gaetano De Bartolo (CGroup)
Ing. Giulia Meglio (CGroup)

COORDINAMENTO SICUREZZA IN PROGETTAZIONE
Ing. Giandomenico Cassarini (CGroup)

COLLABORATORI
Arch. Luca Magnani (Politecnica)
Arch. Luca Braglia (Politecnica)
Arch. Anna Giusti (Politecnica)
Ing. Marco Corvino (Politecnica)
Ing. Massimo Fiorini (Politecnica)
P.L. Andrea Menditto (Politecnica)
Ing. Nicola Salmo (Politecnica)
Ing. Sara Merelli (Politecnica)
Ing. Alessandro Rometti (Politecnica)
Ing. Marco Cesaroni (CGroup)
Arch. Irene Cogliari (Politecnica)
Ing. Valeria Prandi (CGroup)
Ing. Fabio Santangeli (CGroup)
Ing. Michele Attilia (CGroup)
Arch. Chiara Lucetti (CGroup)

ELABORATO
OPERE CIVILI
PROGETTO

PIANTA PIANO SEMINTERRATO TEST LAB

P. OPERA DISCIPLINA DOC. E PROG. FASE REV

03_OC_D001_21

| | | | | | | | | | |
|--------|----------------------------|-----------|--------------------|------------|---------|------------|-----------|---------|------|
| Foglio | 05 | File Name | 03_OC_D001_21_5079 | Protocollo | 5079 | Scala | 1:100 | Formato | A1++ |
| I | EMMISSIONE INTRAZIONE PAUR | | | 07/10/2022 | MBA | ADC | ADC | | |
| 0 | EMMISSIONE PAUR | | | 31/05/2022 | MBA | ADC | ADC | | |
| REV. | DESCRIZIONE | | | DATA | REDATTO | VERIFICATO | APPROVATO | | |

Il presente progetto è il frutto del lavoro dei professionisti associati in Politecnica. A termine di legge tutti i diritti sono riservati.
E' vietata la riproduzione in qualsiasi forma senza autorizzazione di POLITECNICA Soc. Coop.